

A modern building facade featuring a grid of glass panels. The top row of panels is colored in a sequence of green, orange, teal, dark blue, and red. The rest of the panels are clear glass, reflecting the surrounding environment. A glass entrance is visible on the right side of the image.

Digital fit für eine neue Zeit

Arbeit mit den Convertibles

Pädagogisches Konzept

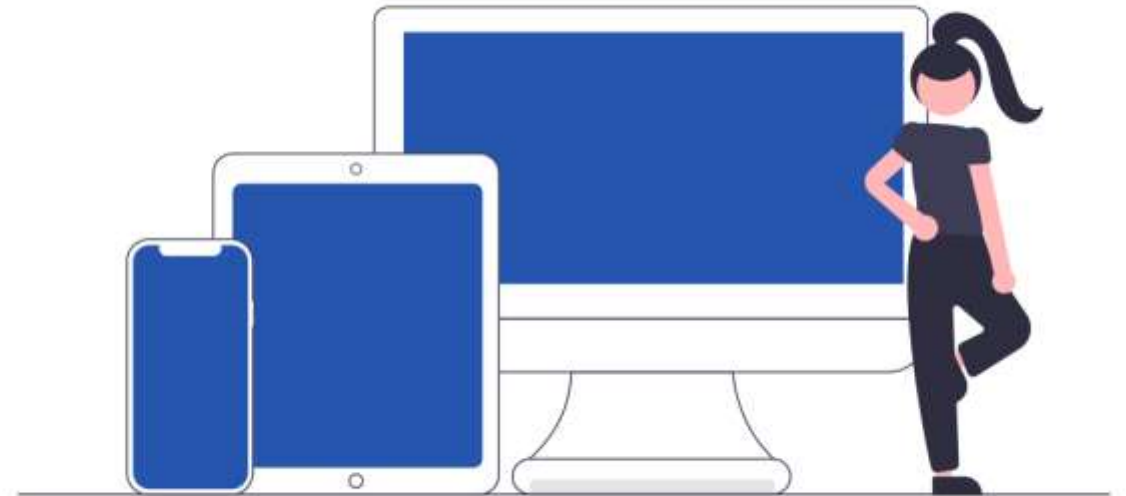




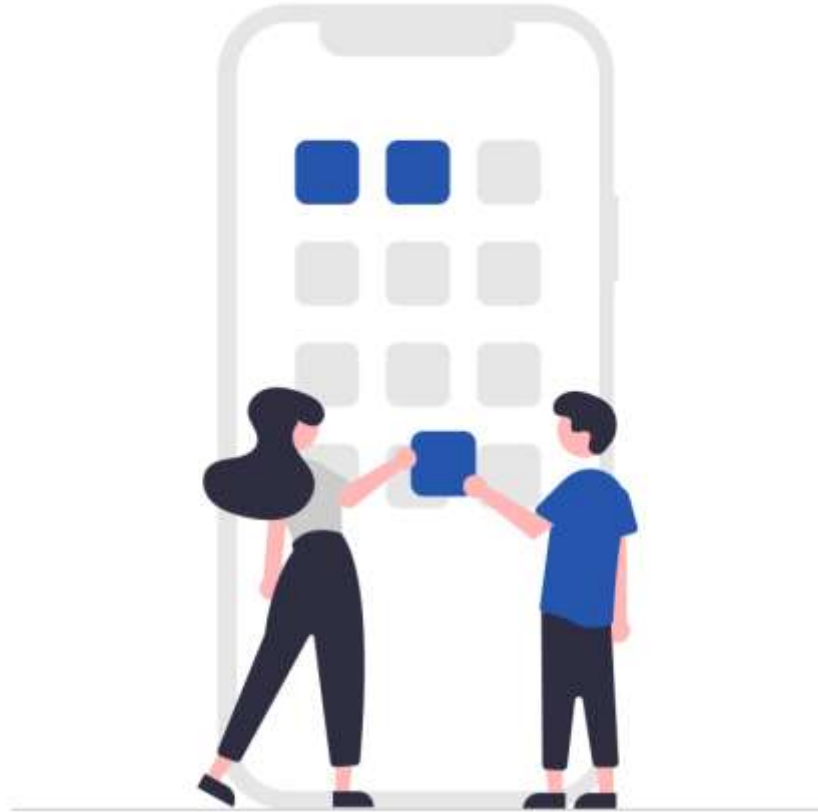
NÖTIGE RAHMENBEDINGUNGEN
UND GEMEINSAME EINFÜHRUNG

Anforderungen

- Abnehmbare bzw. vollständig umklappbare Tastatur
- Stifteingabe
- Mindestens 12,3 Zoll
- Maus
- Geeignete Schutzhülle bzw. Tasche



Tipp 1: Bevorzugt Windows statt Apple



Meiden Sie nach Möglichkeit Endgeräte mit ARM-Prozessoren!

Tipp 2: Wiederaufbereitete Geräte

www.refurbed.at

www.refurbished.at

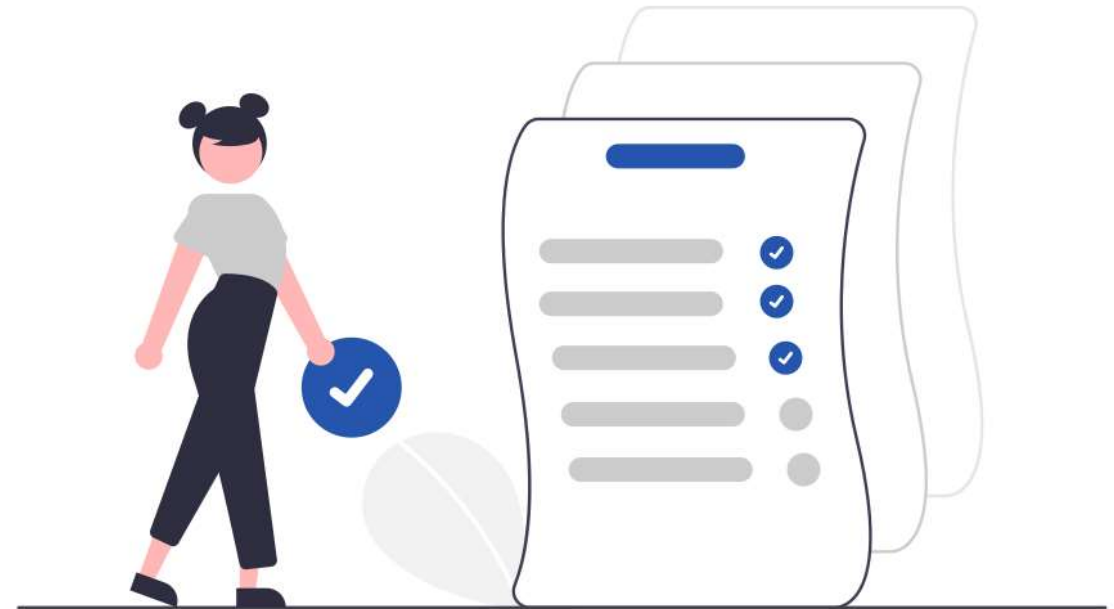


Technische Details

Empfohlene Mindeststandards

- Prozessor: Intel i5 oder AMD R5
- Arbeitsspeicher: 8 GB RAM
- Festplatte: SSD 256 GB

Nachzulesen unter
www.diewimo.at/konzept/digitales-arbeiten



Zur Orientierung: Mögliche Geräte



- Surface Pro
- ACER NX.KENEG.004
- ACER Aspire 3 Spin
- ASUS VivoBook Flip
- Dell Convertible Latitude
- HP Pavilion Convertible
- Lenovo IdeaPad Flex 5
- ...

Unsicherheiten? Nachfragen!

